



Řetězárna a.s.[®]

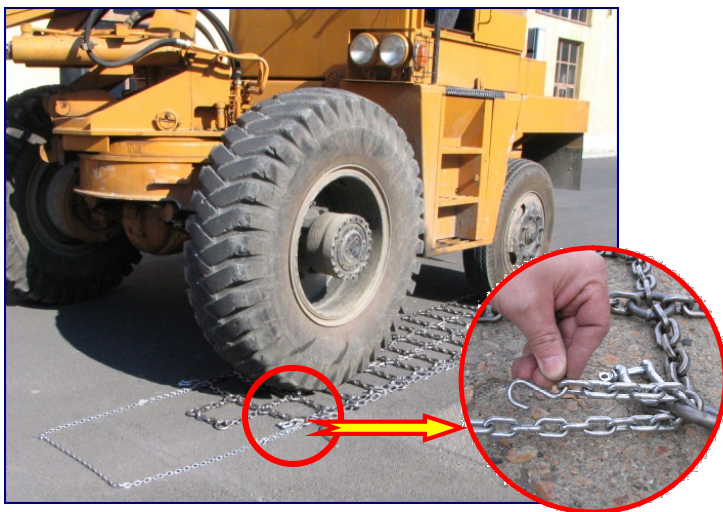
Sněhový řetěz s obdélníkovou stopou

návod k montáži



POKYNY PRO MONTÁŽ A POUŽÍVÁNÍ

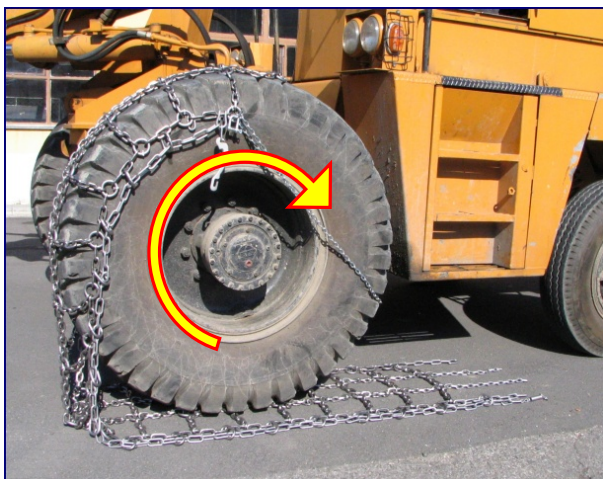
1. Sněhový řetěz rozložíme a urovnáme před kolem. Vnější boční řetěz s napínacím řetězem musí směřovat vně kola - dle obrázku. Navlékacím řetízkiem vytvoříme smyčku, kterou pomocí S-háčku ukotvíme v krajních kroužcích řetězu – viz detail. Vozidlem zvolna najedeme na začátek řetězu – do polohy dle obrázku.



2. Nasazovací smyčku zavěsíme za výstupky dezénu pneumatiky v horní polovině kola.



3. a Pojezdem vozidla zpět rovnoměrně nabalujeme řetěz na dezén pneumatiky.



3. b Po jedné otáčce kola je řetěz nabalen.



4. Nyní spojíme začátek a konec na vnitřním bočním řetězu pomocí třmenu nebo spojovacího háčku (podle provedení řetězu). Totéž provedeme na vnějším bočním řetězu. Již při tomto spojování provedeme mírné napnutí bočního řetězu.



5. Dále provedeme ukotvení stopových řetězů: Volné konce stopových řetězů provlékneme stopovými kroužky na začátku řetězu a pomocí třmenů ukotvíme k bočním řetězům. Toto spojení provedeme na vnitřním i vnějším boku kola. Potom odepneme a vytáhneme navlékací řetěz.



6. Nyní provedeme předběžné napnutí napínacího řetězu a současně upravíme polohy průvlečných článků tak, aby zaujaly polohu uprostřed úseků na bočním řetězu.



7. Napínací páku provlékneme některým článkem napínacího řetězu a po sklopení páky zhodnotíme napínací účinek. Je-li napnutí nedostatečné, je nutno páku opět uvolnit a navléknout do vzdálenějšího článku



8. V napnuté poloze napínací páky zajistíme pomocí pojistného článku. Zkontrolujeme usazení řetězu na pneumatice (symetrie vůči disku) a podle potřeby upravíme



9. Přebývající část napínacího řetězu omotáme okolo jeho části zpět a pomocí S-háčku s koncovou pružinou do něj zaklesneme.



Po ujetí cca 50 až 100 m je nutno napnutí řetězu zkontrolovat. Obvykle je nutno provést další dopnutí napínacího řetězu posunutím napínací páky o 1 až 2 články.

Demontáž se provádí opačným postupem

Záruční podmínky

Výrobce sněhových řetězů pro traktory poskytuje záruku 2 roky od data prodeje na následující vady:

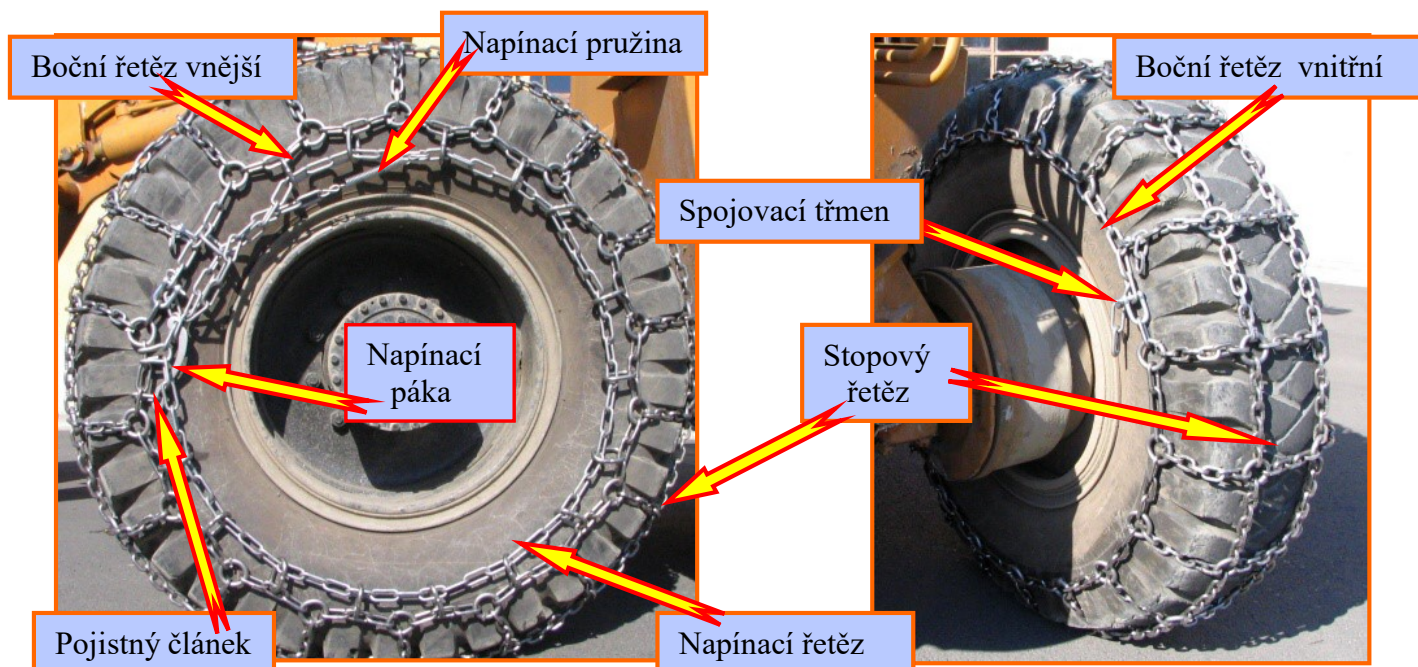
1. Vady rozměrové a vady způsobené nesprávným sestavením součástí u výrobce, pokud tyto vady znemožňují montáž na kolo nebo ohrožují správnou funkci řetězu.
2. Vady materiálu, vady řetězových částí a jejich tepelné zpracování – např. neúměrné místní opotřebení stopového řetězu.

V případě zjištění některé z výše uvedených vad je nutno celý pár vadných řetězů odeslat prodejci, který reklamaci uplatní u výrobce.

Výrobce neručí za vady vzniklé nesprávným použitím výrobků. O rozsahu opravy, výměny rozhodne výrobce na základě posouzení konkrétního případu.

Vnější strana kola

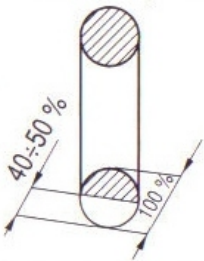
Vnitřní strana kola



POKYNY PRO POUŽÍVÁNÍ SNĚHOVÝCH ŘETĚZŮ S OBDÉLNÍKOVOU STOPOU

1. Před prvním použitím sněhových řetězů doporučujeme seznámit se s těmito pokyny a při vlastní montáži postupovat dle návodu.
2. Doporučujeme se seznámit s pokyny výrobce vozidla pro používání sněhových řetězů.
3. Sněhové řetězy jsou určeny jen pro jízdu na vozovkách pokrytých sněhem či ledem, popř. pro jízdu v terénu, kdy výrazně zvyšují záběrové a brzděné vlastnosti. Materiál stopového řetězu dovoluje pomalou jízdu i na kratších úsecích bez sněhu – bez nebezpečí porušení řetězu. Je však nutno počítat se zvýšeným opotřebením řetězu.
4. Používejte vždy jen rozměr odpovídající pneumatice. Doporučujeme vyzkoušet montáž sněhových řetězů předem – ještě před skutečným použitím v zimních podmínkách.
5. Rychlost vozidla je nutno přizpůsobit podmínkám na vozovce, max. rychlost by neměla překročit 40km/hod.
6. Celková životnost řetězu je dána způsobem jízdy a do značné míry je ovlivněna počtem kilometrů ujetých s neúplnou sněhovou pokrývkou.

7. Po demontáži řetězů doporučujeme provést jejich prohlídku a zhodnotit opotřebení článků ve stopě. Dojde-li ke snížení tloušťky o 40% až 50% je nevyhnutelné řetěz při příštím použití obrátit. Obráceně řetěz je možno použít až do stejných hodnot opotřebení. Pokud zjistíme opotřebení oboustranně vyšší než 60% - další použití (v obráceném stavu) již hrozí rizikem přetržení.



8. Ošetření řetězu. Řetězy po použití opláchneme ve vodě a osušíme. Řetězy neolejovat (nemazat). Případná povrchová koroze (nikoliv důlková) neohrožuje kvalitu řetězu pro další použití.